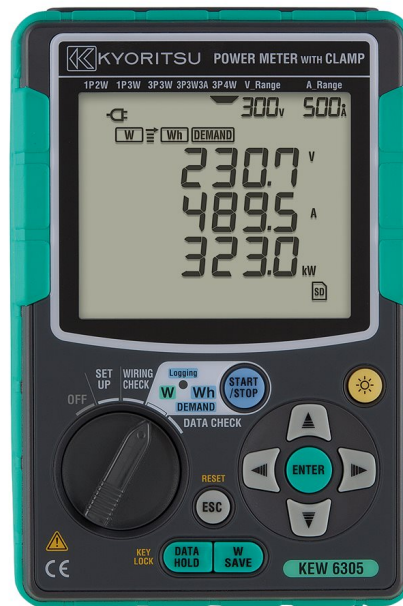


1. [Appareils de mesure](#)
2. [Kyoritsu](#)
3. [Puissance-Wattmètre](#)

6305SP



mesureur de puissans triphase/sans pinc

Caractéristiques générales

- Contrôle élaboré en temps réel, enregistrement et analyse de systèmes monophasés et triphasés
- Mesures de tension, courant, facteur de puissance et fréquence
- Analyses de puissances (puissance active, apparente et réactive)
- Analyses d'énergies (énergie active, apparente et réactive)
- Précision de puissance active: $\pm 0.3\%$ aff. $\pm 0.2\%$ pleine échelle
- Contrôle automatique du câblage pour empêcher une mauvaise connexion
- Grande capacité de mémoire (2GO) par l'interface de carte SD incorporée
- Mesures en temps réel et à distance en utilisant une application Android Market pour tablettes ou Smartphones
- Logiciel Windows pour l'analyse des données et configuration via port USB ou Bluetooth
- Mesures synchrones entre deux appareils 6305
- Vaste sélection de pinces ampèremétriques pour des mesures de 0.1A à 3000A
- L'instrument reconnaît automatiquement le type de pince ampèremétrique connectée

Accessoires

- 7141 (cordons de tension: 4 pcs), 7148 (câble USB), 7170 (cordon d'alimentation), 9125 (étui),

KEW WINDOWS (logiciel PC), pile (LR6)x6, guide pratique, certificat d'étalonnage

Documentation

 [Fiche technique](#)  [A11004382_2153.pdf](#)

Manuels

 [Notice d'utilisation](#)