

RevealPRO™

CAMÉRA À IMAGERIE THERMIQUE À FORT
IMPACT ABORDABLE AVEC UNE RÉOLUTION
DE 320 X 240

CARACTÉRISTIQUES PRINCIPALES DE LA CAMÉRA

- Capteur thermique 320 x 240
- ▼ Champ de vision 32°
- ↓ Plage de température -40 à 330 °C
- ♥ Portée 550 mètres
- ☾ Fonctionne de jour et de nuit
- ☹ Lampe torche 300 lumens

Seek
thermal

thermal.com



RevealPRO est notre caméra d'imagerie thermique portable la plus avancée. D'une grande durabilité, équipée d'un capteur 320x240 et d'une haute sensibilité, la RevealPRO fonctionne pendant 4 heures en continu avec une seule recharge. Offrant des paramètres de plage thermique, de niveau et d'émissivité réglables, la RevealPRO fournit une imagerie thermique haute résolution sans précédent et des fonctionnalités logicielles disponibles à ce prix.

Conçue et fabriquée à Santa Barbara,
Californie avec Global Components.

Nom du produit :	Seek RevealPRO
Date de disponibilité :	Juin 2016
Type de produit :	Caméra à imagerie thermique
Seek RevealPRO Couleur : fibre de carbone	UPC : 855753005525 Numéro de pièce : RQ EAAX
Règlementations relatives à l'exportation	Soumis aux réglementations relatives à l'exportation US EAR.

Unité simple	
Inclus dans la boîte :	<ul style="list-style-type: none">• Seek RevealPRO• Dragonne• Guide de bienvenue• Câble USB
Dimensions de l'appareil (H x L x P)	13 x 6,1 x 3 cm
Poids de l'appareil :	177 grammes
Dimensions de la boîte (H x L x P)	17,8 x 9,5 x 4,4 cm
Poids de la boîte :	369 grammes
Pack master	
Inclus dans le pack master	80 unités
Dimensions du pack master	50,8 x 38 x 40,6 cm
Poids du pack master	29.5 kg

FONCTIONNALITÉS CLÉS

Capteur thermique haute résolution

Capteur thermique 320 x 240 pour une clarté et une sensibilité maximales de l'image

Émissivité ajustable et totalement radiométrique

Étalonnage pour les surfaces ou arrière-plans réfléchissants lorsque la précision est critique

Large champ de vision de 32 degrés

Balayage facile d'une large zone pour identifier les dangers potentiels en quelques secondes

Batterie rechargeable longue durée

Jusqu'à 4 heures d'imagerie thermique continue en une seule charge

Voir dans le noir. Lumière en option.

Lampe torche LED de 300 lumens disponible d'un appui sur un bouton

Plage de température optimale

Températures de mesure de -40 °C à 330° C

AVANTAGES ET UTILISATIONS

Inspection précise des équipements mécaniques et électriques

Diagnostiquez et évaluez la source du problème rapidement

Surveillez les environnements dangereux en toute sécurité

Évaluez les situations potentiellement dangereuses à partir d'une distance sûre

Voyez plus de détails thermiques là où vous en avez besoin

Les commandes de niveaux et de plage vous permettent d'isoler et de capturer les détails ayant de l'importance

Appareil tout-en-un durable

Le boîtier robuste en caoutchouc et les commandes intuitives vont et travaillent avec vous

Les heures de journée ne vous ralentiront pas

Examinez en toute sécurité toute tâche à la lumière du jour ou dans l'obscurité totale

Documentation et partage aisés

Enregistrez les images thermiques directement sur la disquette dur incluse

RÉCAPITULATIF TECHNIQUE

CARACTÉRISTIQUES

CARACTÉRISTIQUES	DESCRIPTION
Capteur thermique	320 x 240 (>76.000 pixels)
Distance de détection	550 mètres
Champ de vision	Champ de vision de 32 degrés
Plage de température	-40°C à 330°C
Débit des images	Débit rapide > 15 Hz
Focus	Focus fixe
Lampe torche	LED 300 lumens
Moniteur	6cm avec Gorilla® Glass
Microbolomètre	Oxyde de vanadium
Sensibilité thermique	< 75 mk
Plage spectrale	7.5 à 14 microns
Interface utilisateur	Appareil autonome avec 3 boutons de navigation
Échelle d'affichage de température	Fahrenheit, Celsius, ou Kelvin
Palettes de couleurs	9 options
Support de stockage	2GB disque dur inclus
Batterie	4 heures d'autonomie

Pour obtenir du support et les guides utilisateur, consultez le site support.thermal.com

LAMPE LED 300 LUMENS



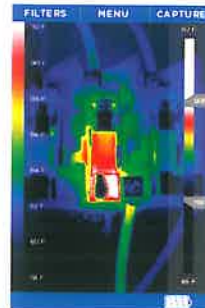
Seek RevealPRO associe une vision thermique puissante et une lampe torche LED haute performance dans un appareil durable

INTERFACE UTILISATEUR



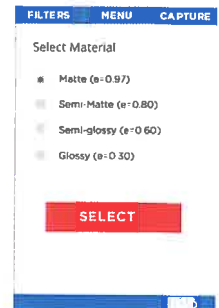
PHOTOS

Capturez et enregistrez les images thermiques directement sur la disque dur incluse



PLAGE ET NIVEAU

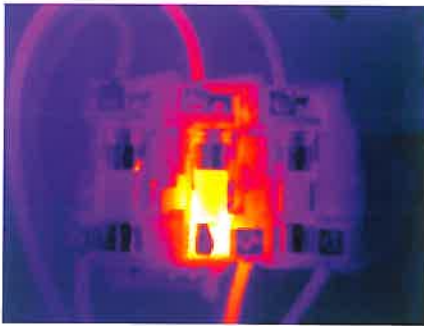
Isolez et capturez les détails ayant de l'importance



ÉMISSIVITÉ

Étalonnage pour les surfaces ou arrière-plans réfléchissants lorsque la précision est critique

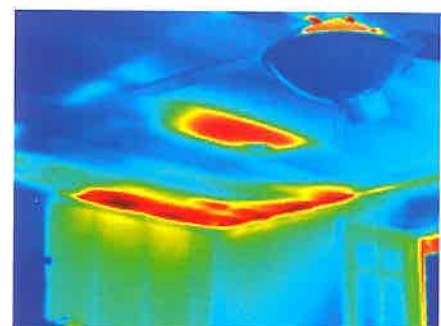
APPLICATIONS THERMIQUES



INSPECTION ÉLECTRIQUE



DÉTECTION D'HUMIDITÉ



AUDIT DE L'EFFICACITÉ CVC

SOUTIEN CO-MARKETING



POP INTÉRESSANT



VIDÉOS DU PRODUIT



VIDÉOS DE FORMATION



PHOTOGRAPHIE THERMIQUE



DOCUMENTS DE FORMATION



TÉMOIGNAGES

Plus d'informations sur thermal.com

111 Castilian Drive, Santa Barbara, CA 93117 USA

Les ingénieurs de Seek Thermal conçoivent et fabriquent des produits d'imagerie thermique de haute qualité et des plateformes vitales pour les consommateurs, les commerçants et les applications de données IoT de détection de chaleur. Avec son siège situé à Santa Barbara, Californie, le centre mondial de l'innovation en matière d'imagerie thermique, la société a développé les capteurs de caméra d'imagerie thermique révolutionnaires qui permettront l'utilisation d'une large gamme de produits abordables à la maison, au travail et pour jouer. Pour plus d'informations, visitez thermal.com et suivez [#seekthermal](https://www.instagram.com/seekthermal) sur Instagram et [@seekthermal](https://twitter.com/seekthermal) sur Twitter.