

## Caractéristiques techniques

- Alimentation par pile Lithium 3V, CR2430
- Isolement classe III
- Fréquence d'émission X3D :  
868,7 MHz à 869,2 MHz
- Puissance radio maximale < 10 mW
- Récepteur de catégorie II
- Portée radio de 100 à 300 mètres en champ libre,  
variable selon les équipements associés (portée  
pouvant être altérée en fonction des conditions  
d'installation et de l'environnement électroma-  
gnétique)
- Fixation sur support
- Dimensions : 46 x 121 x 10,7 mm
- Indice de protection : IP 40
- Température de fonctionnement : 0 à +55°C
- Température de stockage : -10 à +70°C
- Installation en milieu normalement pollué

## Sommaire

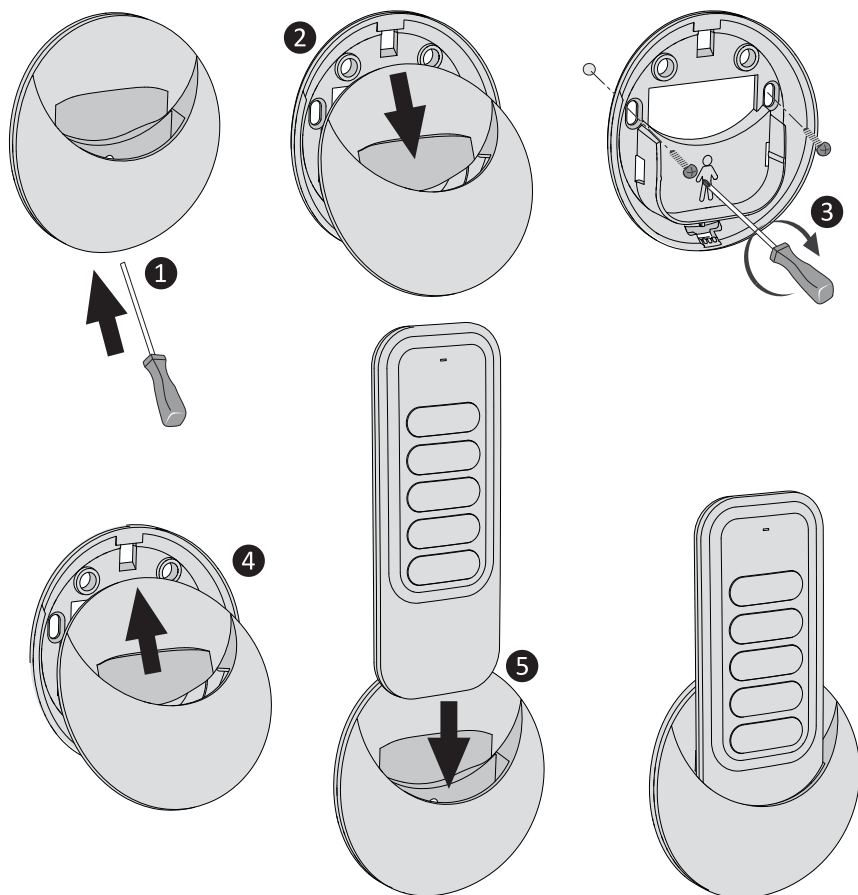
FR

1/ Emplacement / Fixation	4
1.1 Fixé au mur	4
1.2 Posé sur une surface plane	5
2/ Association radio	6
2.1 Association d'un seul moteur ou récepteur	6
2.2 Association de plusieurs moteurs ou récepteurs	9
3/ Enregistrer les positions favorites	10
4/ Utilisation	11
5/ Aide	13

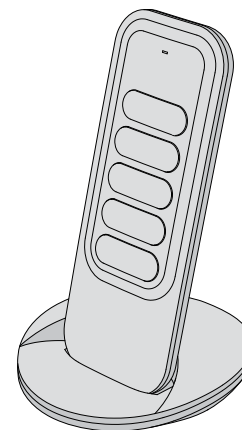
## 1/ Emplacement / Fixation

FR

### 1.1 Fixé au mur



### 1.2 Posé sur une surface plane



## 2/ Association radio

Ce chapitre vous permet d'associer la télécommande à un ou plusieurs moteur(s) radio X3D ou récepteur(s) pour volet roulant X3D. Vous pouvez associer jusqu'à 16 récepteurs ou moteurs.

### 2.1 Association d'un seul moteur ou récepteur

#### 2.1.1 Un seul moteur est sous tension

- 1 Mettez le moteur ou récepteur en attente d'association.
- 2 Sur la télécommande, appuyez simultanément sur  $\wedge$  et  $\vee$  pendant 3 secondes, jusqu'à ce que le voyant clignote. Relâchez.
- 3 Le volet s'actionne brièvement pour confirmer l'association.

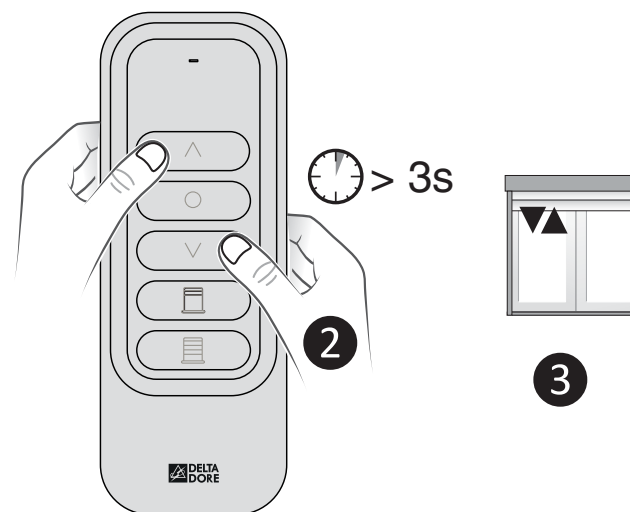
Pour sortir du mode d'association, appuyez 3 secondes sur  $\bigcirc$ .

#### 1 Mise en attente d'association

##### - Moteur :

- 1) A la 1ère mise sous tension, si le moteur est vierge de toute association.
- 2) A partir d'une télécommande dédiée au moteur (déjà associée), en appuyant 3 secondes sur la touche  $\bigcirc$ .

- Récepteur : en appuyant 3 secondes sur sa touche jusqu'à ce que le voyant clignote.



## 2/ Association radio

FR

### 2.1.2 Plusieurs moteurs ou récepteurs sont en attente d'association et vous souhaitez n'en associer qu'un seul

- ❶ Sur la télécommande, appuyez simultanément sur  $\wedge$  et  $\vee$  pendant 3 secondes, jusqu'à ce que le voyant rouge s'allume. Relâchez.  
*La télécommande recherche les différents moteurs ou récepteurs.  
Son voyant clignote (flash) en alternance rouge/vert.*
- ❷ Dès que le voyant clignote lentement rouge, appuyez autant de fois que nécessaire sur  $\bigcirc$  pour sélectionner le moteur (récepteur) à associer.  
*Le volet correspondant s'actionne brièvement.*
- ❸ Une fois le moteur (récepteur) trouvé, appuyez sur  $\wedge$ .
- ❹ Le volet s'actionne brièvement pour confirmer l'association.


Pour sortir du mode d'association, appuyez 3 secondes sur  $\bigcirc$ .






### 2.2 Association de plusieurs moteurs ou récepteurs en commande groupée

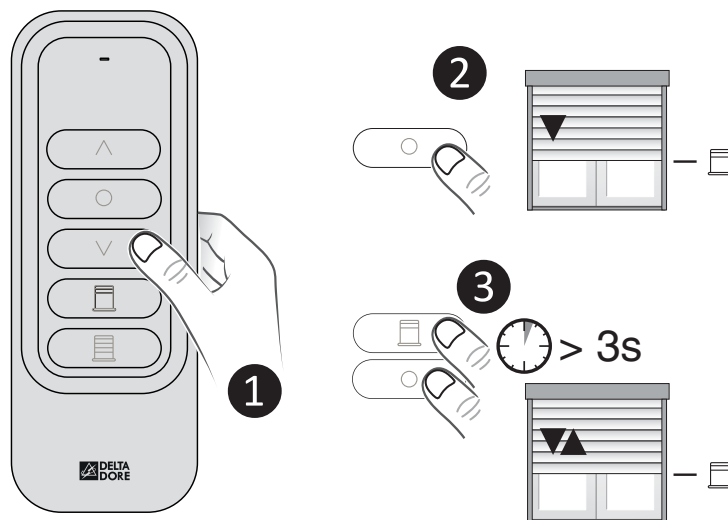
- ❶ Mettez les moteurs (récepteurs) en attente d'association.
- ❷ Sur la télécommande, appuyez simultanément sur  $\wedge$  et  $\vee$  pendant 3 secondes, jusqu'à ce que le voyant clignote. Relâchez.  
*La télécommande recherche les différents moteurs ou récepteurs. Son voyant clignote (flash) en alternance rouge/vert.*
- ❸ Dès que le voyant clignote lentement rouge, appuyez simultanément 3 secondes sur  $\wedge$  et  $\vee$  jusqu'à ce que le voyant rouge s'allume.
- ❹ Les volets s'actionnent brièvement pour confirmer l'association.

Pour sortir du mode d'association, appuyez 3 secondes sur  $\bigcirc$ .

### 3/ Enregistrer les positions favorites




Vous pouvez enregistrer jusqu'à 2 positions favorites :  et .

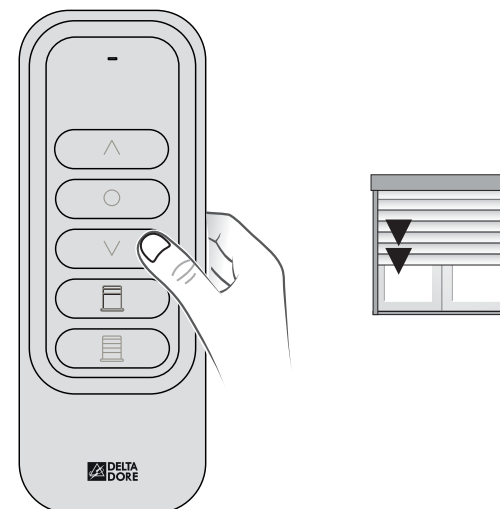
- 1 2 Mettez le volet dans la position souhaitée  
(Ex: ).
- 3 Appuyez simultanément 3 secondes sur  +   
ou  +  pour enregistrer la position.  
*Le volet s'actionne brièvement pour confirmer l'enregistrement.*  
Relâchez.





### 4/ Utilisation

FR

- Appuyez sur ,  ou  pour commander le(s) volet(s) roulant(s).  
Le voyant vert indique que le(s) récepteur(s) ont bien reçu l'information.

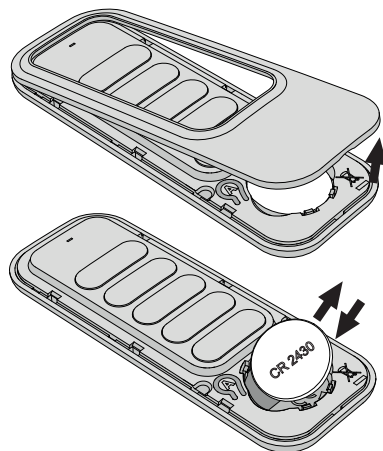


- Appuyez sur  pour atteindre la position favorite 1 (si elle a été enregistrée).
- Appuyez sur  pour atteindre la position favorite 2 (si elle a été enregistrée).

- **Le voyant rouge clignote plusieurs fois à chaque appui sur une touche.**

*La pile est usée.*

Changez la pile.




- **Effacer une association**

- Enlevez la face avant de la télécommande.

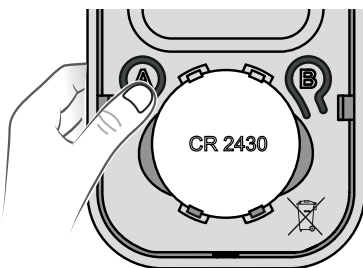
- Appuyez sur la touche A.

*Le voyant rouge clignote (flash).*

- Appuyez successivement sur  pour actionner le moteur (récepteur) à effacer.

- Appuyez sur la touche .

- Appuyez sur la touche A pour sortir.





- **Effacer toutes les associations**

- Enlevez la face avant de la télécommande.

- Appuyez sur la touche A.

*Le voyant rouge clignote (flash).*

- Appuyez simultanément 3 secondes sur les touches  et .

- Appuyez sur la touche A pour sortir.



- **Votre télécommande est perdue ou hors d'usage**

**Condition initiale :** La télécommande perdue était associée à un seul moteur (récepteur).

Coupez l'alimentation du moteur, attendez 10 secondes, puis remettez le moteur sous tension.

A partir d'une nouvelle télécommande :

- Appuyez 2 fois sur la touche B, jusqu'à ce que le voyant clignote orange.

- Appuyez sur  et  pendant 3 secondes jusqu'à l'arrêt du clignotement.

*Le moteur (récepteur) est vierge de toute association*

- Recommencez les opérations d'association pour votre nouvelle télécommande