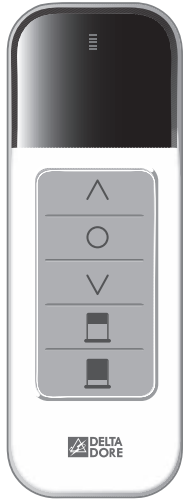




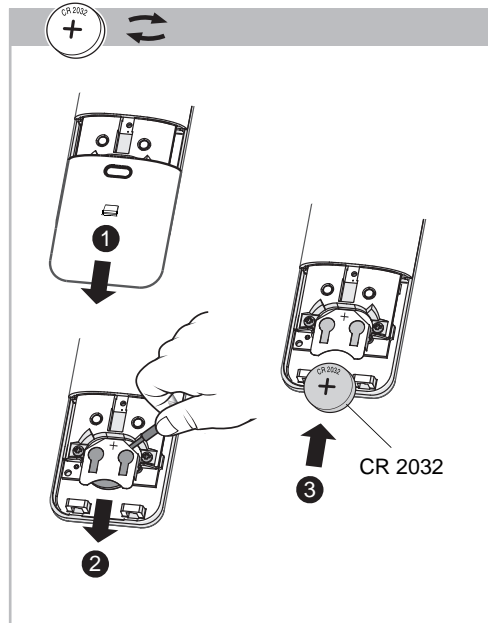
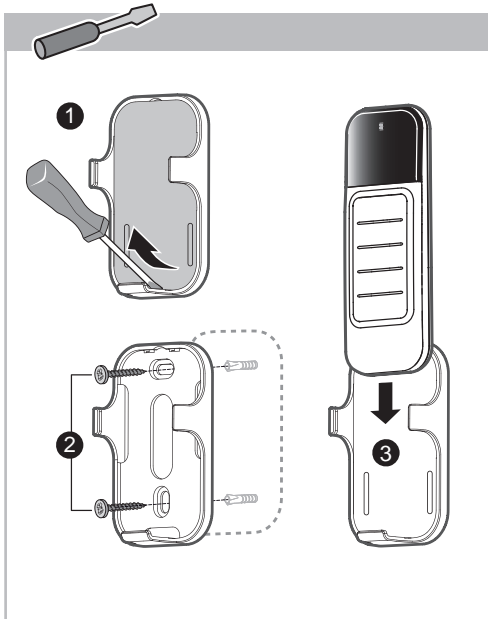
# TYXIA 1603

www.deltadore.com

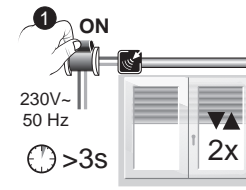
Important product information (2)



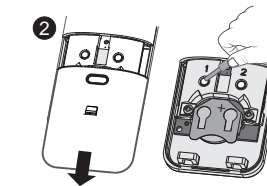
	1 x
	Lithium 3 V, CR2032, (3 years autonomy)
	868 MHz (EN 300 220) 100 m
°C	-5°C / +40°C
	129 x 45 x 17 mm
CE	R&TTE 1999/5/CE



## 1 - Association de la télécommande maître



230V-50 Hz  
>3s



Ouvrez la trappe au dos de la télécommande et appuyez sur la touche 1



Le voyant rouge s'allume, la télécommande recherche les moteurs de l'installation.



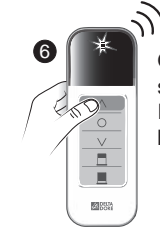
Le voyant vert s'allume brièvement, la télécommande a trouvé un ou plusieurs moteurs.



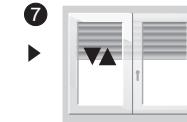
Le voyant rouge clignote. Appuyez successivement sur la touche "o" pour sélectionner le moteur à associer.



Le moteur se signale en s'actionnant.



Quand le moteur souhaité s'actionne, validez l'association. Le voyant vert s'allume brièvement,



Le moteur s'actionne brièvement. La télécommande est associée au moteur

Appliquer cette même procédure avec la télécommande de chaque moteur.

## 2 - Réglage de sensibilité de détection des butées

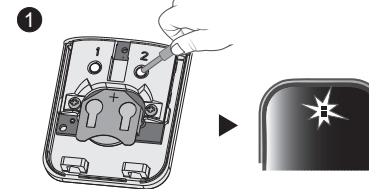
Pour éviter tout effort anormal lors du réglage des butées, vous pouvez modifier le réglage de sensibilité de détection des butées.

Nous vous conseillons d'augmenter la sensibilité de détection en fonction de votre moteur.

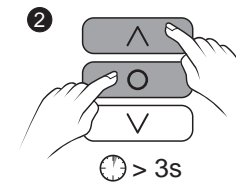
Réglages conseillés :  
**Rollia 10BOT** : Mode 3  
**Rollia 20BOT** : Mode 2  
**Rollia 30BOT** : Mode 1

**Mode 3** : Sensibilité **Normale** (réglage usine)  
**Mode 2** : Sensibilité **Moyenne**  
**Mode 1** : Sensibilité **Forte**

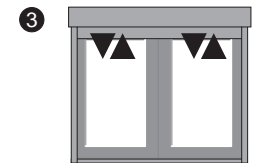
• Pour accéder au mode souhaité, effectuez les opérations suivantes :



Appuyez sur la touche 2 au dos de la télécommande maître, pour que le voyant **vert** clignote.



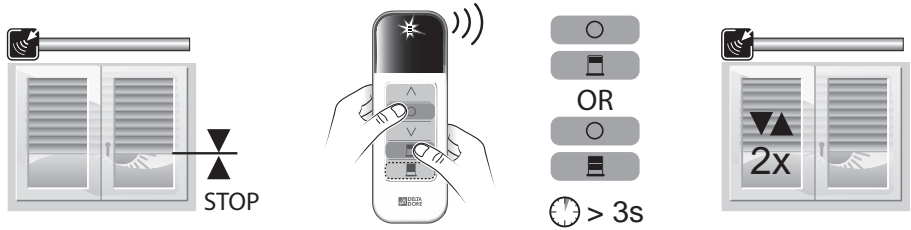
Sur la télécommande maître, appuyez plus de 3 secondes sur les touches ▲ et ●, jusqu'à ce que le voyant s'allume.



Le moteur s'actionne brièvement 2 fois (mode 2).

Recommencez les opérations ci-dessus pour choisir le mode 1 (le moteur s'actionne 1 fois) ou revenir au mode 3 (le moteur s'actionne 3 fois).

### 3 - Réglage position favorite



Mettez le volet en position

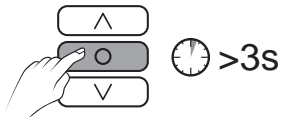
Enregistrez la position.

Le moteur s'actionne 2 fois.

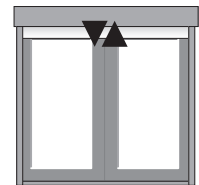
### 4 - Associer un émetteur à la fonction montée / descente

Le moteur a déjà été associé à une télécommande maître. Vous pouvez associer au maximum 12 émetteurs différents de la gamme X2D / X3D (centrale d'alarme, transmetteur téléphonique, autre télécommande...) à la fonction montée / descente du moteur. Pour associer ces émetteurs, reportez-vous à leur notice respective.

#### • Passez le moteur en attente d'association

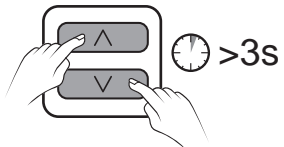


Sur la télécommande maître, appuyez plus de 3 secondes sur la touche ●, jusqu'à ce que le moteur s'actionne brièvement.

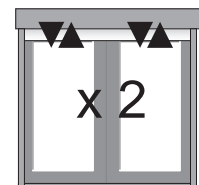


Le moteur s'actionne brièvement

#### • Validez sur l'émetteur à associer (exemple : nouvelle télécommande)



Sur la nouvelle télécommande, appuyez simultanément plus de 3 secondes sur les touches ▼ et ▲, jusqu'à ce que le voyant s'allume.

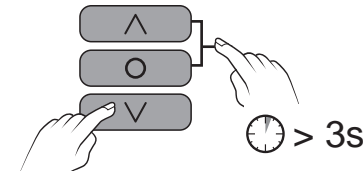


Le moteur s'actionne brièvement 2 fois.

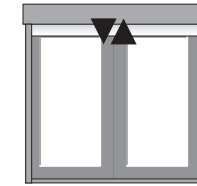
La nouvelle télécommande est associée au moteur

### 5 - Effacer l'association d'un ou plusieurs émetteurs

#### 5.1 Effacer l'association d'un émetteur

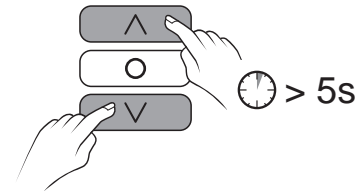


Sur la télécommande maître, appuyez simultanément plus de 3 secondes sur les touches ▲, ▼, ●, jusqu'à ce que le voyant s'allume.

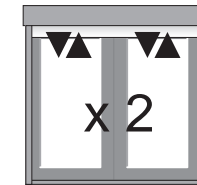


Le moteur s'actionne brièvement.

#### • Validez sur l'émetteur à effacer (exemple : télécommande)



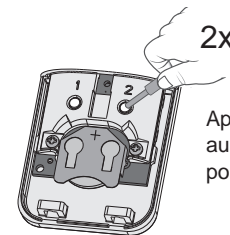
Sur la télécommande à effacer, appuyez simultanément plus de 5 secondes sur les touches ▲ et ▼, jusqu'à ce que le voyant s'allume.



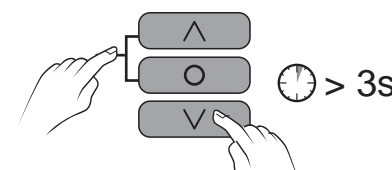
Le moteur s'actionne brièvement 2 fois.

La télécommande est effacée

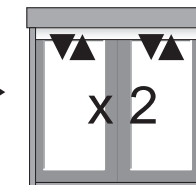
#### 5.2 Effacer l'association de tous les émetteurs (sauf télécommande maître)



Appuyez 2 fois sur la touche 2 au dos de la télécommande maître, pour que le voyant orange clignote.



Sur la télécommande maître, appuyez simultanément plus de 3 secondes sur les touches ▲, ▼, ●, jusqu'à ce que le voyant s'allume.



Le moteur s'actionne brièvement 2 fois.

Tous les émetteurs associés au moteur sont effacés (sauf télécommande maître)