

IRSX

Détecteur infrarouge

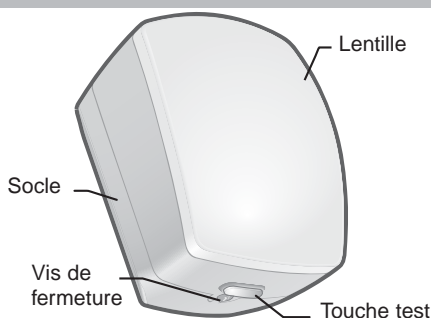
Notice d'installation et d'utilisation



1. Présentation

Le détecteur infrarouge IRSX détecte toute présence humaine en mouvement dans la pièce où il est installé.

Après analyse du signal reçu dans son champ de surveillance, il donne l'alerte à la centrale qui déclenchera une alarme.

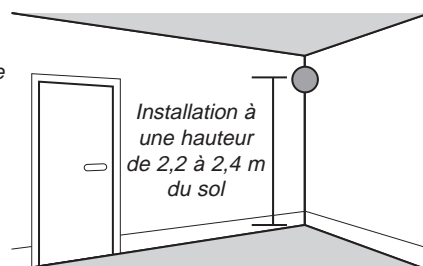
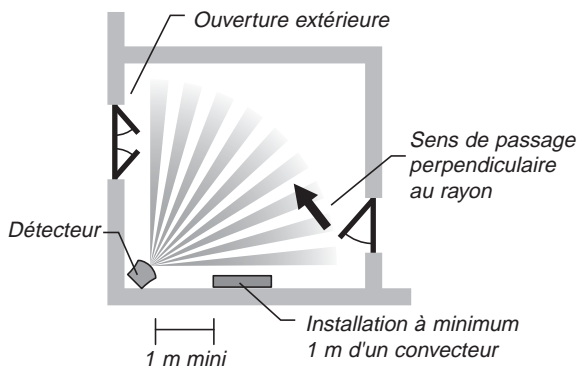


2. Emplacement

Le détecteur de mouvement doit être placé de préférence dans un angle :

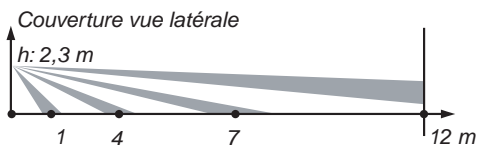
- évitez toute source de chaleur ou mouvement d'un corps chaud à proximité (convecteur, cheminée...),
- le champ de détection doit être libre de tout obstacle (rideau, armoire...),

- le détecteur ne doit pas être dirigé vers une ouverture extérieure (fenêtre),
- vous pouvez croiser les faisceaux de 2 détecteurs,
- le détecteur doit être installé entre 2,20 m et 2,40 m du sol.



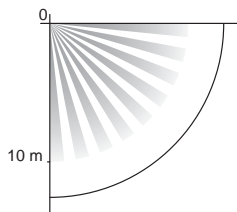
Champ de détection (vue latérale)

Hauteur : 2,30 m
Portée : 12 m

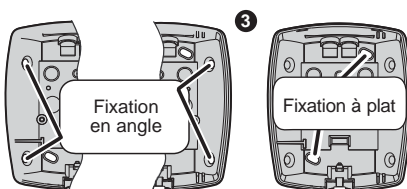
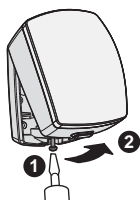


Champ de détection (vue de dessus)

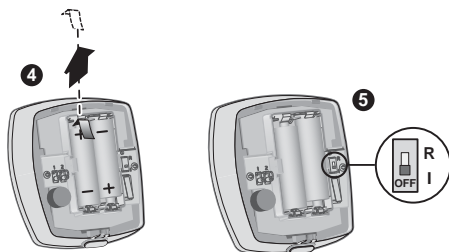
Angle de couverture :
90° maximum





3. Fixation



4. Mise en service



 **Déclenchement immédiat** : en cas de détection, le déclenchement de l'alarme est immédiat.

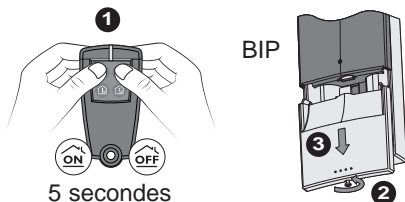
 **Déclenchement retardé** : en cas de détection, le déclenchement de l'alarme est retardé (environ 45 secondes).

5. Associer le détecteur au système d'alarme

Etape 1 : Passez la centrale en mode MAINTENANCE

❶ Appuyez simultanément sur les touches ON et OFF (environ 5 secondes) d'une télécommande reconnue par la centrale, jusqu'à ce que la centrale émette un bip.

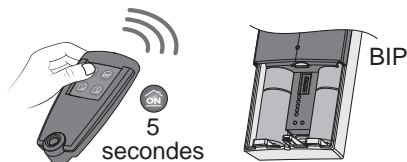
❷ ❸ Ouvrez la trappe de la centrale.



Etape 2 : Passez la centrale en mode AJOUT DE PRODUITS

Appuyez sur la touche ON de la télécommande jusqu'à ce que la centrale émette un bip.

Le voyant jaune de la centrale s'allume en permanence.



Etape 3 : Validez sur le détecteur

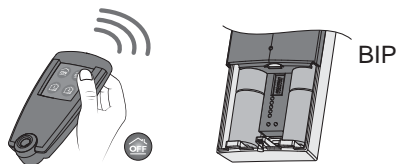
Appuyez sur le bouton "Test" du détecteur, jusqu'à ce que la centrale émette un bip.



Etape 4 : Quittez le mode AJOUT DE PRODUITS

Appuyez sur la touche OFF de la télécommande.

La centrale émet un BIP et son voyant jaune clignote.



Etape 5 : Refermez la trappe de la centrale

6. Test

Le mode test permet de valider la portée radio et la couverture optique.

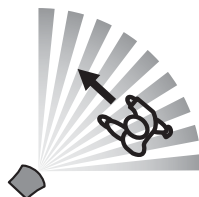
Appuyez sur la touche TEST du détecteur.

Pendant 5 minutes :

- tout déplacement dans sa couverture de détection est signalé par un BIP sur le détecteur



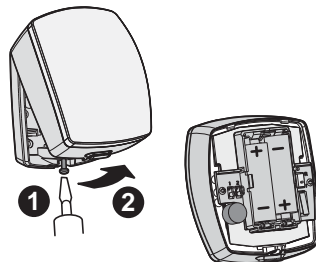
Ce mode sera prolongé à chaque nouvel appui sur la touche TEST du détecteur.



7. Remplacement de la pile

Des précautions sont à prendre :

- respecter les polarités +/- lors de la mise en place dans l'appareil,
- ne pas les jeter (dans un souci du respect de l'environnement, vous devez rapporter les piles dans un lieu de collecte),
- ne pas les recharger,
- utiliser des piles strictement identiques à celles fournies avec votre appareil (piles alcalines).



Piles alcalines
1,5 V - LR6 (AA)

8. Caractéristiques techniques

- Alimentation : 2 piles alcalines 1,5V de type LR6 (fournies)
- Isolement classe III
- Conso. en veille < 35 μ A
- Conso. moyenne en émission < 20 mA
- Autonomie de 3 ans en utilisation normale
- Fréquence radio 434 et 868 MHz (Norme EN 300 220)
- Equipement Hertzien de Classe 1 (peut être mis sur le marché et mis en service sans restrictions)
- Portée radio de 100 à 300 mètres en champ libre, variable selon les équipements associés (portée pouvant être altérée en fonction des conditions d'installation et de l'environnement électromagnétique)
- Equipement d'alarme radio
- Portée optique à 2,30 m : 1 m à 12 mètres
- Angle d'ouverture : 90° horizontal
- Autoprotection à l'ouverture
- Utilisation en intérieur exclusivement
- Indice de protection : IP40 - IK02
- Température de fonctionnement : -10°C / +55°C
- Température de stockage : -10°C à +70°C
- Boîtier : ABS
- Dimensions : 73 x 89 x 59 mm
- Poids (avec piles) : 160 gr.



Par la présente Delta Dore déclare que l'équipement est conforme aux exigences essentielles et aux autres dispositions pertinentes de la directive R&TTE 1999/5/CE

La déclaration de conformité CE de cet équipement est disponible, sur demande, auprès de : Service "Infos techniques"
DELTA DORE - Bonnemain - 35270 Combourg (France)
mail : info.techniques@deltadore.com

Référentiel de certification NF324-H58
pour la classification 2 boucliers :
Certificat n° 2620002500A0

Organismes certificateurs :

- AFNOR Certification
- Site Internet : <http://www.marque-nf.com>
- CNPP Certification
- Site Internet : <http://www.cnpp.com>

